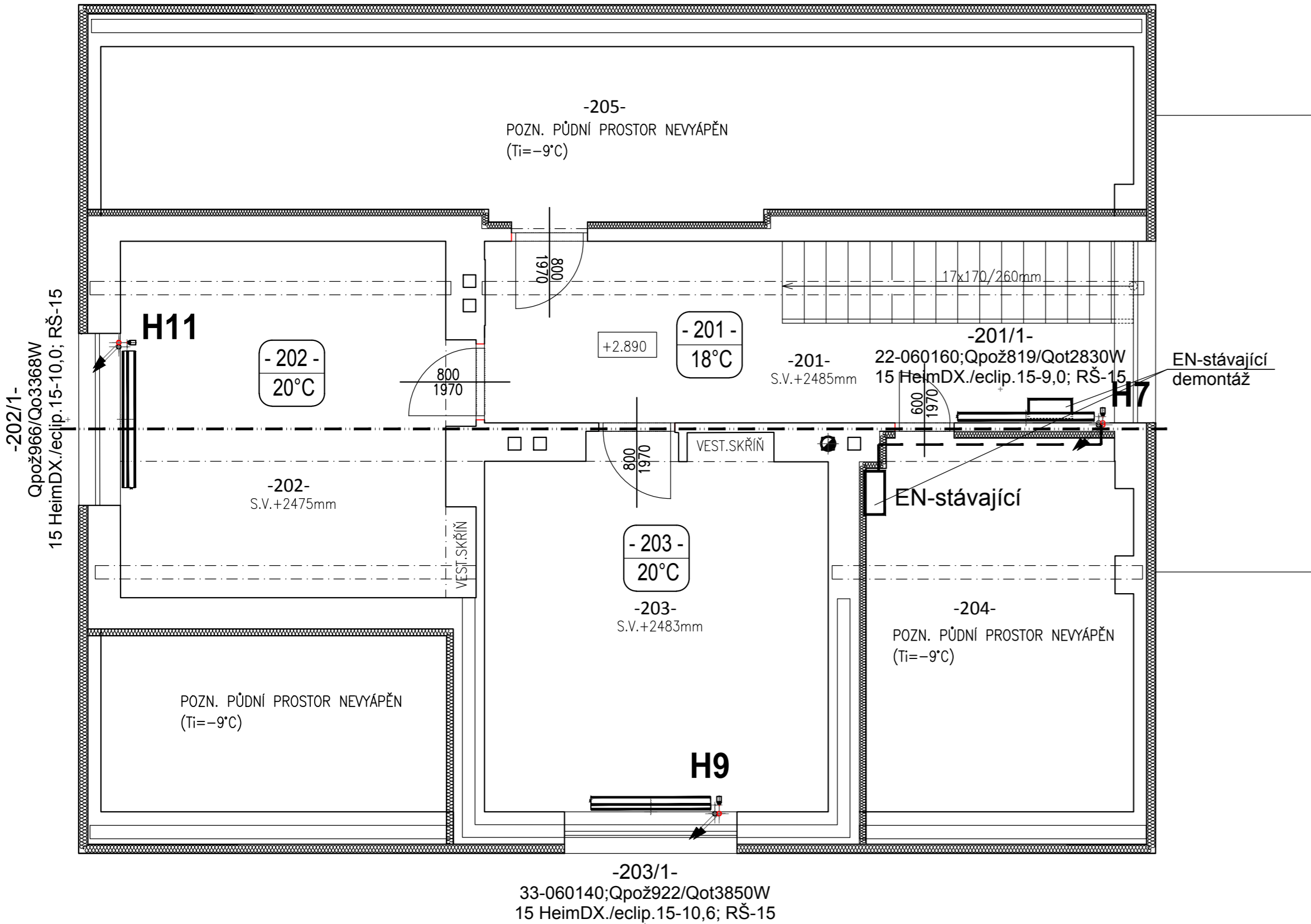


VYTÁPĚNÍ PODKROVÍ



LEGENDA MÍSTNOSTÍ

OZN.	ÚČEL MÍSTNOSTI	PLOCHA (m²)
201	Chodba se schodištěm	16,06
202	Pokoj 1	16,65
203	Pokoj 2	17,30
204	Půda 1	13,78
205	Půda 2	24,14
Celkem:		87,93

LEGENDA POTRUBÍ / PIPE LIST:

GRAFICKÉ ZNAČENÍ	TYP POTRUBÍ	MATERIÁL	IZOLACE
	TOPNÁ VODA – PRIMÁRNÍ KOTLOVÝ OKRUH PŘÍVOD 75–95°C	MĚĎ	ROCKWOOL ALS
	TOPNÁ VODA – PRIMÁRNÍ KOTLOVÝ OKRUH ZPÁTEČKA 65–80°C	MĚĎ	ROCKWOOL ALS
	TOPNÁ VODA – SEKUNDÁRNÍ OKRUH STÁVAJÍCÍ PŘÍVOD 75°C	MĚĎ	ROCKWOOL ALS
	TOPNÁ VODA – SEKUNDÁRNÍ OKRUH STÁVAJÍCÍ ZPÁTEČKA 65°C	MĚĎ	ROCKWOOL ALS
	TOPNÁ VODA – SEKUNDÁRNÍ OKRUH PŘÍVOD 75°C	MĚĎ	ROCKWOOL ALS
	TOPNÁ VODA – SEKUNDÁRNÍ OKRUH ZPÁTEČKA 65°C	MĚĎ	ROCKWOOL ALS
	TOPNÁ VODA – OKRUH OHŘEVU TeV PŘÍVOD 80°C	MĚĎ	ROCKWOOL ALS

Tloušťka tepelné izolace potrubí UT dle dimenze:
Výpočet tloušťky tepelné izolace dle vyhl.193/2007 Sb.

Dimenze potrubí [DN]	15	20	25	32	40	50	65	80	100
Tloušťka izolace [mm]	20	20	30	40	40	40	50	50	60

Vzdálenosti upevnění (rozteč uložení závěsů / podpěr)

Dimenze potrubí [DN]	15	20	25	32	40	50	65	80	100
Vzdálenost závěsů v m	1,5	1,8	2,1	2,4	2,7	3,0	3,2	3,2	3,2

Pozn.:
Armatury do DN50 závitové, nad DN50 přírubové

ZÁZNAM REVIZÍ:

03	–	–	(podpis)
02	–	–	(podpis)
01	–	–	(podpis)
číslo revize:	stručný popis revize výkresu:	datum revize:	revizi provedl:

PROJEKTANT ČÁSTI:

ZODP. PROJEKTANT:	Ing. LADISLAV MAŘÁK	(podpis)
VYPRACOVAL:	Ing. LADISLAV MAŘÁK	(podpis)
KONTROLOVAL:	MARTIN BARÁK, Ing. MIROSLAV JAHODA	(podpis) (logo PROFESE)

(AUTORIZAČNÍ RAZÍTKO)

INVESTOR:	Povodí Moravy, s.p., Dřevařská 932/11 602 00 Brno - Veveří		
MÍSTO STAVBY:	OBEC: U přehrady 685, 687 71 Bojkovice KRAJ: ZLÍNSKÝ		
NÁZEV STAVBY:	VD Bojkovice rekonstrukce vytápění	(číslo paré)	stupeň: DSP+DVD
NÁZEV ČÁSTI:	D.1.4.d - VYTÁPĚNÍ PŮDORYS 2.NP - PODKROVÍ	měřítko: 1:50	číslo revize: 00
VÝŠKOVÉ OSAZENÍ:	±0,000 =319,000 m.n.m B.p.v	ČÍSLO PROJEKTU: PD 1836	datum: červen 2018
		ČÍSLO VÝKRESU: D.1.4.d - 103	formát: 4 x A4